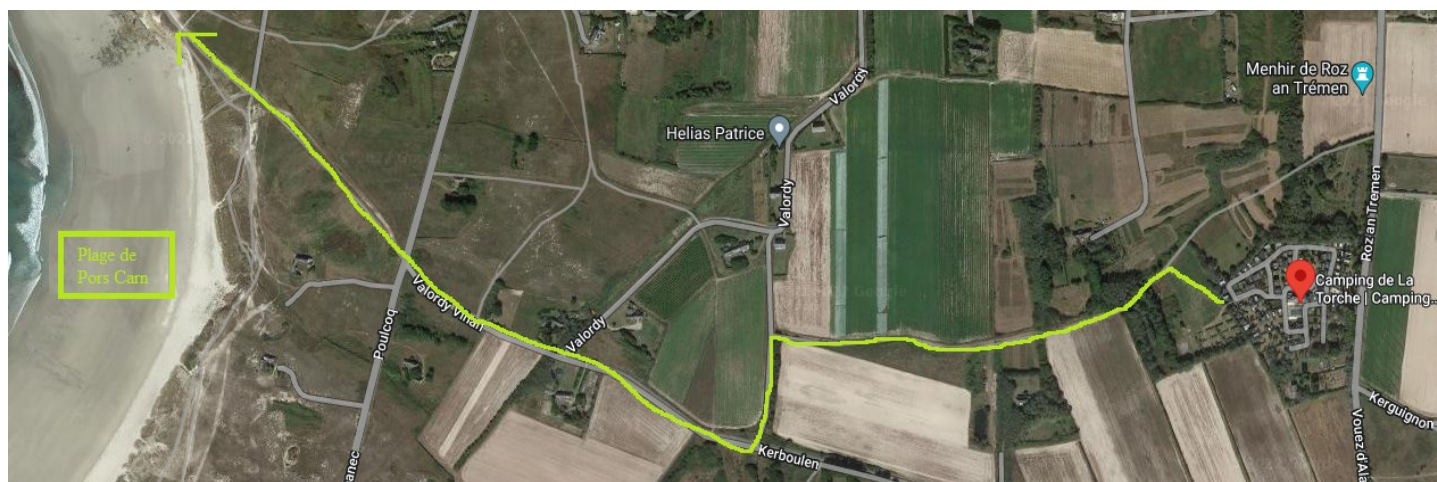


FAQ

À combien de temps se trouve la plage ?

La plage se trouve à **moins de 2 km** du camping. Nous avons un **sentier** derrière le camping (à **pied ou à vélo**) : traverser le champ au fond du camping, passer le portillon bleu, tourner à gauche, tourner de nouveau à gauche au croisement puis à droite. Vous allez tout droit jusqu'à la plage ! Il faut environ 25 minutes pour être sur la pointe de la Torche !



Quelles sont les heures de départ et d'arrivée pour une location ?

Pour les locations, les arrivées se font à partir de 16h et les départs se font à 10h au plus tard.

Quelles sont les heures de départ et d'arrivée pour un emplacement ?

Pour les emplacements, les arrivées se font à 14h et les départs se font à 12h au plus tard.

Que faire si vous arrivez en dehors des horaires de la réception ?

Si vous arrivez en dehors des horaires d'ouverture de la réception, veuillez prévenir notre équipe par téléphone et toutes les explications vous seront données à ce moment-là.

Est-il possible de vidanger sur place pour les camping-cars ?

Lors de votre séjour, vous pouvez vider les WC chimiques dans le camping (voir le plan) **mais pas les eaux grises** car nous ne sommes pas rattachés au tout à l'égout. Vous pouvez vidanger au [Leclerc de Pont l'abbé](#) ou à [la station d'épuration](#) à St Guénolé.

Pourquoi demandez-vous notre plaque d'immatriculation ?

Nous demandons les plaques d'immatriculation pour l'accès au camping. La barrière automatique lit votre plaque et vous laisse entrer dans le camping.

Disposez-vous de kits bébés ?

En fonction de la demande, nous proposons à la location des chaises hautes, des lits bébé et des baignoires (6€ par jour pour le kit bébé). Pensez à nous l'indiquer lors de votre réservation car le nombre est limité. Dans chaque sanitaire, un espace bébé est aussi à votre disposition.

Y a-t-il un club enfant ?

Oui, en été (juillet / août), nos animateurs seront ravis d'accueillir vos enfants de 5 à 12 ans au mini club (du lundi au vendredi, de 10h à 12h). Vous laisserez simplement vos coordonnées à l'animateur.

Acceptez-vous les chèques vacances ?

Oui, nous acceptons les chèques vacances pour le règlement de votre séjour chez nous.

Êtes-vous partenaire VACAF ?

Lors de votre réservation, communiquez-nous votre numéro de dossier et nous monterons le dossier VACAF.

Quel est le montant du forfait ménage ?

Il y a deux forfaits ménages définis en fonction de la taille du locatif.

Pour les petits mobile homes, le montant est de 60€.

Pour les grands mobile homes, le montant est de 80€.

Acceptez-vous les animaux ?

Oui, les animaux sont les bienvenus chez nous. Nous avons plusieurs services à disposition : un toutoubar, une canidouche et un circuit agility (*nouveau 2023*).

Est-il possible d'utiliser un BBQ sur son emplacement ?

Non, il n'est pas possible d'utiliser un BBQ sur son emplacement. Néanmoins, vous pouvez utiliser librement les barbecues communs et certains vacanciers laissent des sacs de charbon à disposition.

Y a-t-il du WIFI dans le camping ?

Oui, il s'agit d'un service gratuit et limité dans le camping. Nous vous invitons à la déconnexion et à un retour aux sources pour des slow-vacances. En été, le WIFI est disponible de 7h à 10h tous les matins. Toutefois, au printemps et à l'automne, le WIFI est disponible de 8h à 20h. Vous pouvez avoir du réseau WIFI autour de la réception et au bar.

Vos hébergements ont-ils la télévision ?

Les hébergements de la gamme Premium et Privilège sont équipés d'une télévision sauf un mobile home Privilège. Ce dernier a néanmoins une spacieuse terrasse totalement abritée.

Est-ce que le linge de maison est fourni ?

Non, le linge de maison (draps, serviettes, torchons...) n'est pas fourni sauf pour le mobile home Privilège Bora-bora et le chalet Premium Escapade (inclus dans le tarif).

Si vous avez oublié de les apporter, vous pouvez les louer à la réception :

- drap grand lit : 15€
- drap petit lit : 13€
- serviette : 6€